

Vintage

Una collezione di mobili e accessori particolarmente ricca. Le forme classiche ed eleganti sono vagamente ispirate al Decò e sono arricchite da intarsi e decori unici.

A particularly rich collection of furniture and accessories. The classic and elegant shapes are vaguely inspired by the Art Deco style and are enriched by inlay work and unique decorations.

Данная коллекция мебели и аксессуаров особо богата различными украшениями. Классические и то же время элегантные линии, несущие в себе следы стиля Деко, украшены резьбой и различными деталями.



L'ampio cestone inferiore e il cassetto a due scomparti superiore danno la possibilità di organizzare lo spazio disponibile.

Il prezioso decoro floreale è disponibile in vari colori.

The deep lower basket and the drawer with two upper compartments make it possible to organise the space available.

The precious floral decoration is available in various colours.

Объемный нижний ящик и верхний ящик с двумя отделениями позволяют рационально использовать пространство.

Изысканный рисунок изображающий цветочную композицию может быть выполнен в различных цветах.





M01 F213 AD.F213.VE30

Vintage

Sull'anta impreziosita da scanalature incrociate si inserisce un particolare in vetro fuso versione oro o argento.
On the door embellished with crossed grooves there is a detail in cast glass available in gold or silver.
На дверце, покрытой резьбой, вставлен элемент из плавленного стекла с серебром и золотом.



Vintage



100 Vintage



100 Vintage - M01F235 ALF36



Vintage M01 F233 AFF200



Vintage



*L*a versione con anta liscia propone uno stile sobrio ed elegante da arricchire con l'utilizzo della foglia oro o argento.
The version with the smooth door proposes a plain and elegant style to be enhanced with the use of gold or silver leaf.
 Более строгий вариант этой модели предложен с гладкой дверцей и украшен золотой или серебряной фольгой.







*N*ella versione a due bozze sempre con apertura a cestone, l'anta si impreziosisce con l'inserimento di due elementi decorativi in vetro fuso oro o argento.

In the version with two panels and the basket opening, the door is embellished by the insertion of two decorative cast glass elements available in gold or silver.

Вариант с двумя панелями представлен с двумя широкими выдвигающимися ящиками, внешняя панель украшена декоративными элементами из плавленого стекла, золота и серебра.



M01 F222 AF.212

18 Vintage



18 Vintage



*L*anta liscia disponibile in varie finiture e colori è qui presentata in una versione particolarmente preziosa, la foglia argento.
The smooth door available in various finishes and colours is presented here in a particularly precious version, silver leaf.
Гладкая дверца может быть выполнена с различными финитурами, в золоте и серебре.



ANTE_FRONTALS



AF_Anta Decoro Fiori

Disponibile nella versione colori opachi
Available in matt color version
F200_White Stucco
F212_Matt Rose



AL_Anta Liscia

Disponibile in tutti i colori opachi, lucidi e pennellati
 e le foglie.
Available in all matt, glossy, brushed colors and leaves



F36_Foglia oro
Gold leaf



F37_Foglia argento
Silver leaf

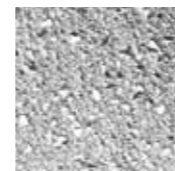


AD_Anta Diamante bozza unica

Disponibile in tutti i colori opachi, lucidi e pennellati.
Available in all matt, glossy and brushed colors.



VE30_Oro vivo
Bright gold



VE31_Argento vivo
Bright silver

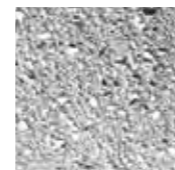


AD2_Anta Diamante a due bozze

Disponibile in tutti i colori opachi, lucidi e pennellati.
Available in all matt, glossy and brushed colors.

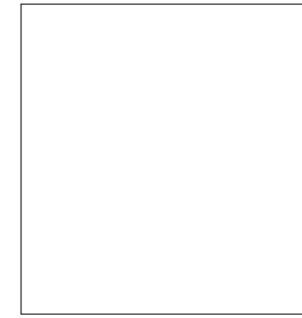


VE30_Oro vivo
Bright gold

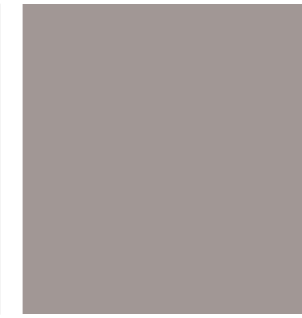


VE31_Argento vivo
Bright silver

COLORI OPACHI_MATT



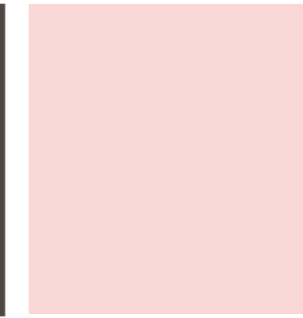
F202_White



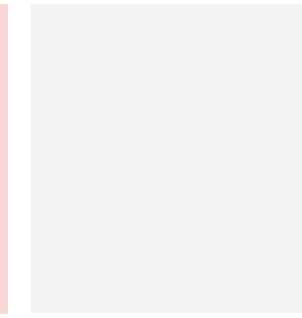
F215_Silver grey metal



F205_Cacao



F212_Rose



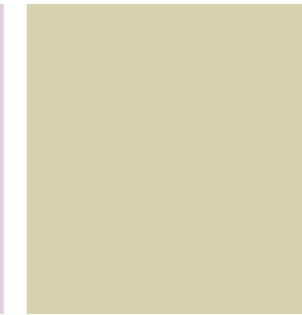
F200_White stucco



F213_Moka



F214_Violet

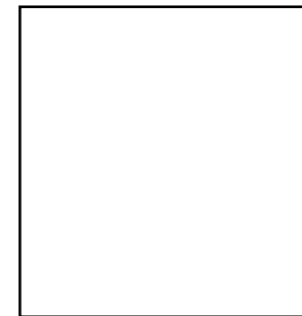


F204_Vanilla



F219_Ral

COLORI LUCIDI_GLOSSY



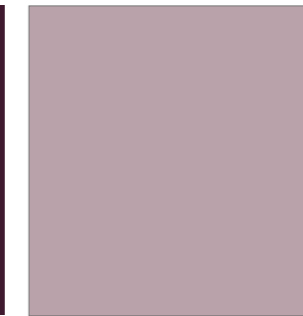
F222_White



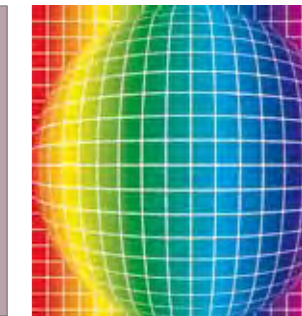
F221_Black



F235_Purple



F233_Malva



F239_Ral

COLORI LEGNI PENNELLATI

Madreperla



F258

Champagne



F257

Scarlet



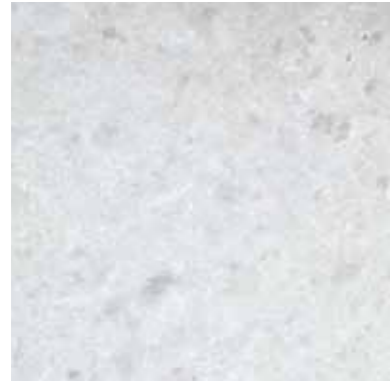
F263

F278

F277

F283

TOP MARMO



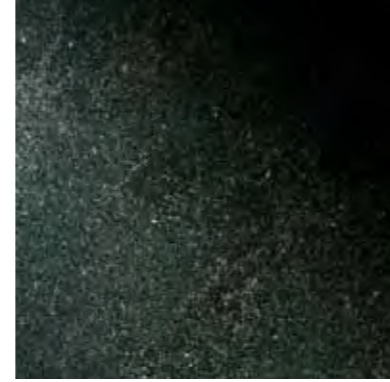
MA13_Bianco assoluto_Absolute white



MA10_Marmo bianco Carrara_Carrara white marble



MA11_Giallo Oriente_Yellow Orient



MA14_Nero assoluto_Absolute black



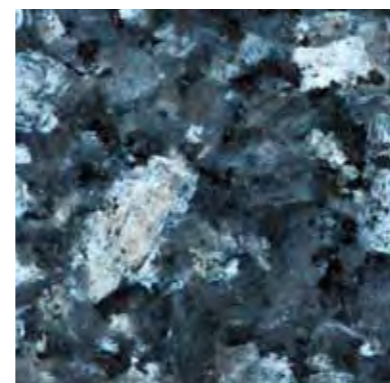
MA12_Travertino resinato_Travertine



MA15_Rosa Portogallo_Pink Portugal



MA16_Verde Guatemala_Green Guatemala



MA17_Blu Labrador_Blue Labrador

18 Vintage

TOP VETRO



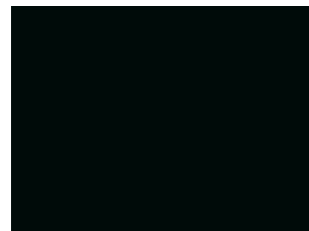
VE13_Vetro foglia oro_Gold leaf glass



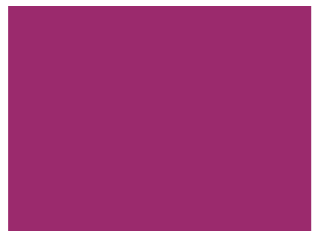
VE11_Vetro foglia oro antico_Antique gold leaf glass



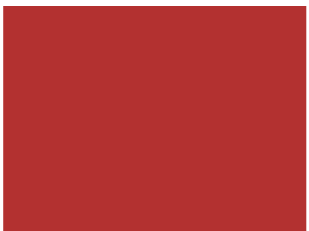
VE14_Vetro foglia argento_Silver leaf glass



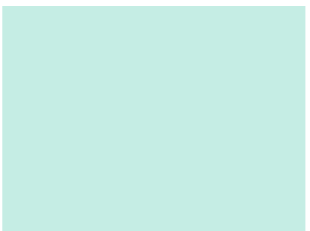
VE15_Vetro nero_Black



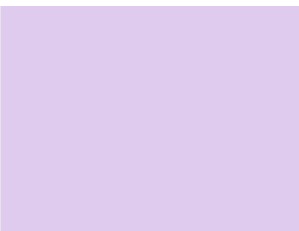
VE16_Vetro fucsia_Fuchsia



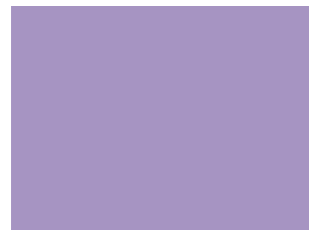
VE17_Vetro rosso_Red



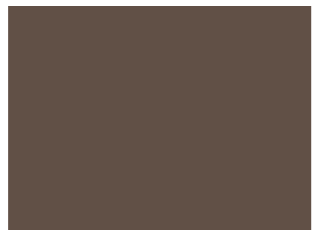
VE19_Acquamarina_Sea water



VE20_Vetro lilla_Lilac



VE21_Vetro glicine_Glycine



VE22_Vetro uva_Grape



VE23_Vetro arancia_Orange



VE24_Vetro verde Energy_Energy green

ILLUMINAZIONE

Alcuni modelli di lampade con attacco a parete, abbinabili per stile e finiture alla collezione Vintage. *Certain models of lamps with wall attachments, in style and finish to match the Vintage collection.*



L01
Lampada ad incandescenza con attacco a parete
Incandescent lamp with wall attachment



L02.SX - L02.DX
Lampada ad incandescenza con attacco a parete. (destra e sinistra)
Incandescent lamp with wall attachment



L03
Lampada ad incandescenza con attacco a parete
Incandescent lamp with wall attachment



1814
Lampada ad incandescenza con attacco a parete
Incandescent lamp with wall attachment



L05
Lampada ad incandescenza con attacco a parete
Incandescent lamp with wall attachment



4670
Lampada ad incandescenza con attacco a parete
Incandescent lamp with wall attachment



L06
Lampada ad incandescenza con attacco a parete
Incandescent lamp with wall attachment

19 Vintage

PARALUMI

P1 Cotone_Cotton / P2 Sablé_Sablé / P3 Organza_Organza / P6 Organza per art.1814_Organza for 1814 article

SPECCHI

Modelli di specchi, suggeriti in abbinamento per stile e finiture alla collezione Vintage_ *Models of mirrors suggested to match the styles and finishes of the Vintage collection.*

S 160



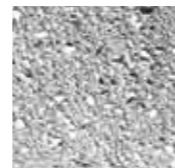
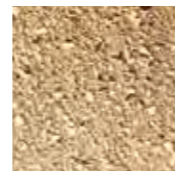
120X60

Vintage

S 63

oro vivo
argento vivo

130x75

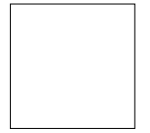


SPECCHI

S 101

white stucco
matt rose

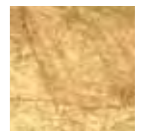
115X75



S 142 Vetro fuso

foglia oro
foglia oro antico
argentato

130X75



S 122 Vetro fuso

foglia oro
foglia oro antico
argentato

S 122 135X80



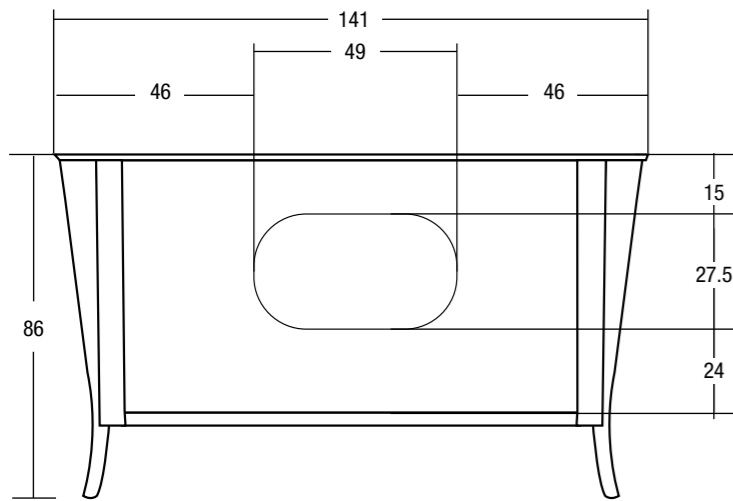
S 49
argentato

130x70



Vintage

NOTE TECNICHE Vintage collection



Codice_Code: **M01** Altezza_Height: **86 cm**
Larghezza_Lenght: **141 cm** Profondità_Depth: **67 cm**

Materiali impiegati:

Struttura interna con cassetti:

Multistrato di Pioppo laminato color avorio 16 mm.

Guide per cassetti con sistema di rallentamento Blum

Fianchi: Multistrato curvato spessore 20 mm impiallacciato Tanganica o Noce nazionale. Gambe in massello di Tulipier

Frontali: Pannelli in multistrato curvato spessore 20 mm impiallacciato Tanganica o Noce nazionale.

Finiture:

Versione in essenza (noce): Stracciatura, applicazione di fondo poliuretano, finitura poliuretano opaca

Versione laccata opaca: Applicazione di fondo poliuretano, finitura poliuretano opaca

Versione laccata lucida: Applicazione di fondo poliuretano, finitura acrilica lucida.

Versione pennellata: Lavorazione artigianale con applicazione di un fondo all'acqua, isolante acrilico, finitura acrilica lucida.

(note: essendo un procedimento manuale eventuali difformità nella pennellatura non possono essere considerate difetti ma caratteristiche peculiari della lavorazione.)

Versione pennellata con oro o argento: Lavorazione artigianale con applicazione di un fondo all'acqua, isolante acrilico, applicazione di oro o argento, finitura acrilica lucida.

(note: essendo un procedimento manuale eventuali difformità nella pennellatura e nella quantità di oro o argento non possono essere considerate difetti ma caratteristiche peculiari della lavorazione.)

Versione foglia oro o argento: Preparazione con fondo poliuretano, applicazione foglia, isolante acrilico, finitura acrilica lucida.

(note: l'applicazione della foglia è un procedimento in cui eventuali increspature e sfumature più o meno visibili non possono essere considerate difetti ma caratteristiche peculiari della lavorazione.)

Versione craquelé: Preparazione con fondo nitro, applicazione prodotto allargante nitro, finitura acrilica opaca.

(note: la grandezza delle crepe del prodotto allargante in un'ampia superficie può risultare non omogenea e non può essere considerata difetto ma caratteristica della verniciatura craquelé.)

Istruzioni per l'uso e la manutenzione

dei mobili:

Pulizia:

Versione in essenza: usare esclusivamente prodotti per il legno su panni morbidi. Non usare spugne abrasive.

Versione laccata: usare esclusivamente panno morbido o spugna umida o una piccola percentuale di detergente neutro molto diluito con acqua. Non usare prodotti contenenti ammoniaca, acetone, cloro, alcool e solventi. Non usare spugne abrasive.

Sicurezza e atossicità: il prodotto non risulta nocivo per l'uomo o l'ambiente.

Top: a scelta tra marmo naturale e vetro extrachiaro 19 mm con vasca integrata.

Cura e manutenzione top naturali:

L'uso di prodotti per la pulizia personale possono intaccare la superficie del piano di marmo come pure il calcare presente nell'acqua. Si consiglia quindi di prestare particolare attenzione asciugando sempre dopo l'uso eventuali residui di prodotti e di acqua.

Si consiglia al momento della posa un trattamento idrorepellente per saturare la porosità senza modificarne l'aspetto originario.

Non possiamo comunque garantire che il top possa restare inalterato nel tempo a causa del processo di usura naturale.

Data la caratteristica naturale della pietra, ogni singolo pezzo può presentare venature, differenze di tonalità, intrusioni minerali che non sono da considerarsi difetti ma caratteristiche peculiari dello stesso.

Cura e manutenzione top in vetro:

Il vetro è un materiale duro ma fragile e si può danneggiare da forti colpi o da cadute di oggetti. Generalmente la superficie è molto resistente agli acidi ma la vernice potrebbe essere rovinata da un prolungato contatto con sostanze acide (anticalcare) o basiche (candeggina, soda caustica).

E' bene evitare bruschi cambiamenti termici e non superare la temperatura di utilizzo dell'acqua oltre i 60 gradi centigradi.

Si prega di impiegare normali prodotti per la pulizia del vetro o detergenti a ph neutro facendo attenzione ad asciugare sempre se vengono a contatto con la vernice.

Essendo i top vetro realizzati in maniera artigianale la variazione di dimensioni nelle 3 misure delle vasche integrate è da

considerarsi nell'ordine +/- 25 mm.

Un incurvamento generale dello 0,3 % nei top termofusi è da considerarsi nei limiti di tolleranza.

Nel caso di utilizzo di silicone, non utilizzare silicone acetico ma silicone neutro.

La garanzia non copre le rotture del prodotto in fase di trasporto, disimballaggio e montaggio, difetti imputabili alla messa in opera non corretta, deterioramento della vernice durante e dopo il montaggio e l'usura del manufatto stesso.

Specchiere: vetro fuso, pasta di legno.

Cura e manutenzione specchi in vetro fuso:

Essendo realizzati come i top in vetro valgono le stesse norme consigliate per gli stessi.

Per preservarli al meglio sono imballati in casse di legno che assicurano l'integrità del prodotto durante il trasporto.

Si prega di fare particolare attenzione al momento dell'apertura dell'imballo e di non appoggiare mai lo specchio in verticale sul pavimento per evitare rotture agli angoli.

Cura e manutenzione specchi con cornice in pasta di legno: Valgono le stesse norme consigliate per i mobili.

Per ulteriori informazioni visita il sito: www.etrusca.it

Materials used:

Inner structure with drawers: ivory coloured 16-mm poplar multi-ply laminate. Drawer runners with Blum soft-closing system.

Sides: 20-mm thick curved multi-ply with Tanganyika or Italian Walnut veneer. Solid Tulipier legs.

Frosts: 20-mm thick curved multi-ply panels with Tanganyika or Italian Walnut veneer.

Finishes:

Wood version (Walnut):

Ragging, application of polyurethane base coat, matt polyurethane finish.

Matt lacquered version: application of polyurethane base coat, matt polyurethane finish.

Gloss lacquered version: application of polyurethane base coat, gloss acrylic

finish.

Brushed version: artisan crafting with application of water-based base coat, acrylic insulation, gloss acrylic finish. *(Notes: being a manual procedure, any unevenness in brushing cannot be classed as a defect but as a characterising feature of the process.)*

Brushed version with gold or silver: artisan crafting with application of water-based base coat, acrylic insulation, application of gold or silver, gloss acrylic finish. *(Notes: being a manual procedure, any unevenness in brushing and in the amount of gold or silver cannot be classed as a defect but as a characterising feature of the process.)*

Gold or silver leaf version: preparation with polyurethane base coat, application of leaf, acrylic insulation, gloss acrylic finish. *(Notes: the leaf application is a procedure in which any crinkles and more or less visible shading cannot be classed as defects but as characterising features of the process.)*

Crackle version: preparation with nitro base coat, application of nitro expansion product, matt acrylic finish. *(Notes: the size of the cracks in the expansion product on a large surface may be uneven and cannot be classed as a defect but as a characterising feature of crackle painting.)*

Instructions for use and maintenance of furniture:

Cleaning: **Wood version:** use products for wood and soft cloths only. Do not use abrasive sponges.

Lacquered version: use a soft cloth, damp sponge or small amount of neutral detergent diluted with water until very weak. Do not use products containing ammonia, acetone, chlorine, alcohol or solvents. Do not use abrasive sponges.

Safety and non-toxicity: the product is not toxic to man or the environment.

Top: choose between natural marble and 19-mm extra-clear glass with incorporated sink.

Care and maintenance of natural tops: the use of personal hygiene products may

affect the surface of the marble top, as may lime contained in water. We recommend paying particular attention to always dry any drops of water and product residue after use.

During installation, we recommend water-repellent treatment to eliminate porosity without altering the product's original appearance.

We cannot guarantee that the top will remain the same due to the process of natural wear and tear.

Considering the natural characteristics of stone, each piece may present veins, differences in shading and mineral intrusions, which cannot be classed as defects but as characterising features of the product.

Care and maintenance of glass tops: glass is a hard but fragile material and can be damaged by hard knocks or falling objects. The surface usually resists acids but the paint could become ruined by prolonged contact with acidic substances (lime scale remover) or basic substances (bleach, caustic soda).

It is best to avoid sharp changes in heat and to use water below 60 degrees centigrade.

Use standard glass cleaning products or neutral pH detergents, taking care to dry the surface if they come into contact with the paint.

As the glass tops are made using an artisan production process, the 3 sizes of incorporated sinks could vary by about +/- 25 mm.

A general curvature of 0.3% in heat-moulded tops should be considered within the tolerance limits.

When using sealants, avoid the use of acetate silicone, preferring neutral silicone.

The warranty does not cover breakage of the product during transportation, unpacking and assembly, defects due to incorrect use, deterioration of the paint during and after assembly and wear and tear of the product.

Mirrors: moulded glass, wood paste.

Care and maintenance of moulded glass mirrors: made using the same process as the glass tops, the same recommendations should be observed.

To protect them fully, they are packaged in wooden cases which ensure the integrity of the product during transportation.

Please pay particular attention when opening the packaging and never stand the mirror vertically on the floor to avoid breaking the corners.

Care and maintenance of mirrors with wood paste frames: the same recommendations given for furniture should be observed.

For further information, visit the website: www.etrusca.it

Используемые материалы

Внутренняя структура с ящиками: Шпон тополя ламинат цвет слоновой кости 16 мм.

Механизм закрытия ящивов по системе зарытия Блюм

Боковая часть: Гнутый шпон ширина 20 мм фанерное покрытие из танганьки или итальянского ореха. Ножи из цельного дерева тюльпьер

Фронтальная часть: Панель из гнутого шпона ширина 20 мм фанерное покрытие из танганьки или итальянского ореха.

Финитуры: Базовая версия (орех): Чистка, аппликация полиуретанового покрытия, полиуретановая матовая отделка

Версия матовая лакировка: Аппликация полиуретанового покрытия, полиуретановая матовая отделка

Версия глянцевая лакировка: Аппликация полиуретанового покрытия, глянцевая акриловая отделка

Версия покрашенная: Процесс покраски производится вручную путем аппликации слоя водяного красителя, изолирующего акрилового слоя, акриловой глянцевой отделки

Версия покрашенная с серебром и золотом: Процесс покраски производится вручную путем аппликации слоя водяного красителя, изолирующего акрилового слоя, аппликации золота или серебра и акриловой глянцевой отделки. (примечание: поскольку процесс покраски производится вручную, неровность в покраске и в количестве золота и серебра не является дефектом, а особенно характеристики товара)

Версия с золотой и серебряной фольгой: Аппликация полиуретанового покрытия, аппликации золотой или серебряной фольги, изолирующего акрилового слоя, акриловой глянцевой отделки. (примечание: аппликация зо-

лотой или серебряной фольги является процессом, в результате которого появление незначительных микротрещин не является дефектом, а особенно характеристики товара)

Версия «кракле» с прожилками: Обработка основания селитрой, аппликация средства на базе селитры создающего эффект прожилок, покрытие акриловой матовой отделки. (примечание: размер прожилок зависит от используемого средства и на широкой поверхности может быть неодинаковым, что не является дефектом, а особенно характеристики товара)

Инструкция по использованию и хранению мебели: Чистка

Базовая версия: использовать исключительно средства для деревянных поверхностей на мягкую тряпку. Не использовать губку с царапающей поверхностью.

Лакированная версия: использовать исключительно мягкую тряпку или влажную губку с небольшим количеством нейтрального моющего средства сильно разбавленного водой. Не использовать средства содержащие аммиак, ацетон, хлор, спирт и растворяющие средства. Не использовать губку с царапающей поверхностью.

Безопасность и нетоксичность: Все товары не являются токсичными для человека и окружающей среды.

Столешница: по выбору натуральный мрамор или особо прозрачное стекло 19мм с раковинной.

Хранение и уход за материалами природного происхождения: Использование товаров личной гигиены а также вода богатая кальцием могут негативно повлиять на мраморную поверхность. В связи с этим настоятельно рекомендуется вытирать поверхность от воды и соответствующих средств.

Рекомендуется также использование водоотталкивающих средств непосредственно на момент установки для улучшения водонепроницаемости поверхности и для сохранения первоначального вида мрамора.

По причине природного износа мы не гарантируем, что изначальный вид мрамора останется неизменным навсегда.

По причине специфических характеристик материалов природного происхождения, каждый товар представляет свои особые характеристики из которых:

прожилки, разница в оттенке, вкрапления минерального происхождения, кото-

рые не являются дефектом, а особенно характеристики товара.

Хранение и уход за стеклом: Стекло является твердым, но хрупким материалом и может быть повреждено при сильных ударах и при падении на него предметов.

В целом его поверхность очень хорошо выдерживает контакт с кислотами, но лаковое покрытие может быть повреждено при длительном контакте с кислотными средствами (антиизвестковые средства) и основными средствами (отбеливатель, едкий натр).

Избегать резких перепадов температуры и избежать попадания на поверхность воды, температура которой превышает 60 градусов.

Рекомендуется использовать обычные чистящие средства нейтрального рН а также тщательно вытирать их с лакированной поверхности.

Поскольку столешница из стекла является ручной работой колебание до +/- 25мм в трех размерах является нормой. Изгиб до 0,3% в термоплавленном стекле столешнице является пределом нормы.

В случае использования силикона, использовать только нейтральный силикон.

Гарантия не покрывает поломку во время транспортировки, снятия упаковки и сборки, дефектам неправильной установки, повреждением крашеной поверхности во время и после сборки, износ товара со временем.

Зеркала: плавленное стекло, древесная масса.

Хранение и уход за зеркалами из плавленного стекла: Поскольку произведены по той же технике, что и столешницы из стекла рекомендации по уходу остаются те же.

Для наилучшей сохранности во время транспортировки, зеркала подлежат упаковке в деревянные ящики.

Рекомендуется особое внимание при вскрытии упаковки, не ставить зеркало в вертикальное положение во избежнии трещин в углах.

Хранение и уход за рамками из древесной массы: См. Рекомендации по хранению и уходу за мебелью.

Для получения особой информации пожалуйста посетите наш сайт: www.etrusca.it